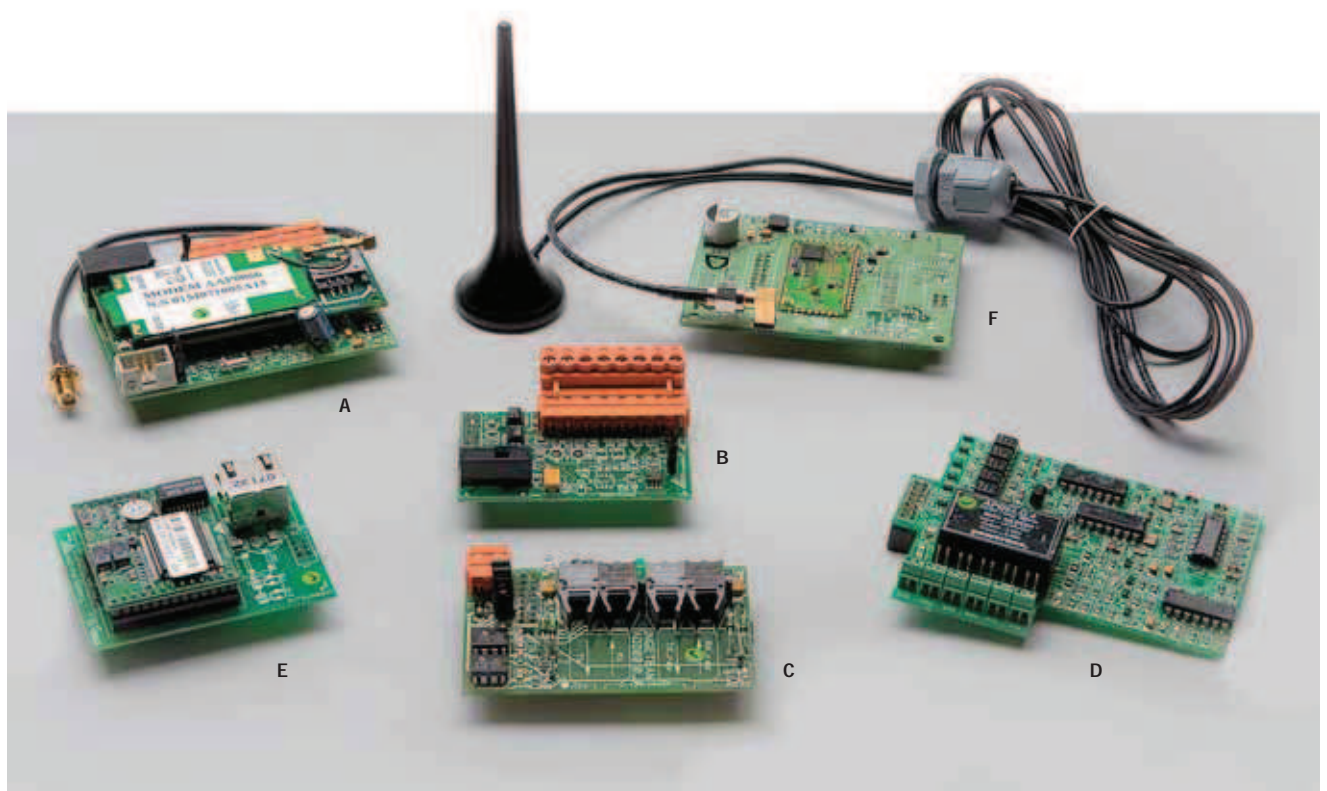
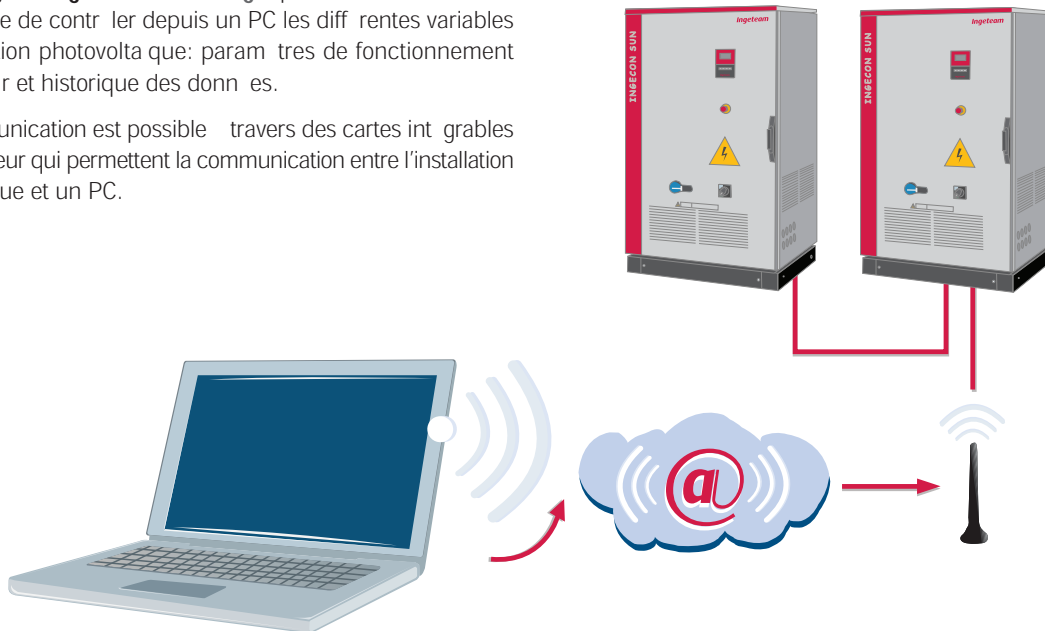


# Ingecon<sup>®</sup>Sun Communication

Multiples options pour la communication avec les onduleurs depuis un PC

Grâce au logiciel **Ingecon<sup>®</sup>Sun Manager** pour la communication, il est possible de contrôler depuis un PC les différentes variables de l'installation photovoltaïque: paramètres de fonctionnement de l'onduleur et historique des données.

Cette communication est possible à travers des cartes intégrables dans l'onduleur qui permettent la communication entre l'installation photovoltaïque et un PC.



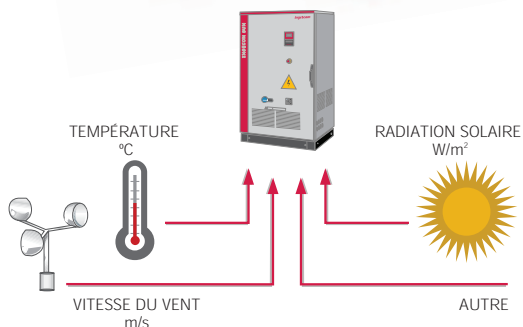
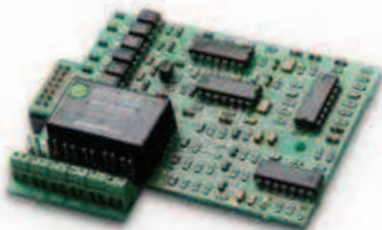
**A.** Cartes Modem pour la communication sans fil GSM / GPRS. **B.** Carte RS-485 pour la communication entre les onduleurs qui constituent l'installation photovoltaïque. **C.** Carte d'entrées analogiques pour la lecture de signaux provenant de capteurs externes (température, rayonnement solaire, vitesse du vent...). **D.** Carte fibre optique. **E.** Carte Ethernet. **F.** Carte pour la communication sans fil à travers la bande ISM 868.

### Carte d'entrées analogiques

Pour la lecture de variables météorologiques externes comme la température, le rayonnement solaire, la vitesse du vent, etc. Intégrée dans l'onduleur même. Capteurs non inclus.

Six entrées analogiques:

- Quatre entrées sont configurables selon le signal généré par les sondes de mesures:
  - Comme entrées de courant, de 0 à 20 mA.
  - Comme entrées de tension, de 0 à 10 Vdc, de 0 à 2 Vdc, et de 0 à 0,4 Vdc.
- Deux entrées de type PT100 deux fils pour la connexion directe de sondes de température.



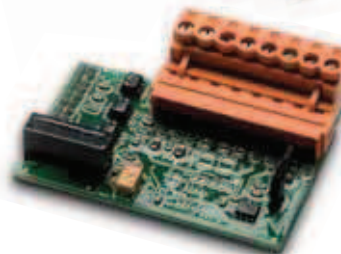
### Carte RS-485 et carte de fibre optique

- Peuvent être contrôlés depuis un PC local.
- Mode de Configuration Half-Duplex (deux fils).
- Connexion de multiples onduleurs en réseau.
- Livraison de convertisseurs RS-485/RS232 et RS485/USB pour connexion PC.



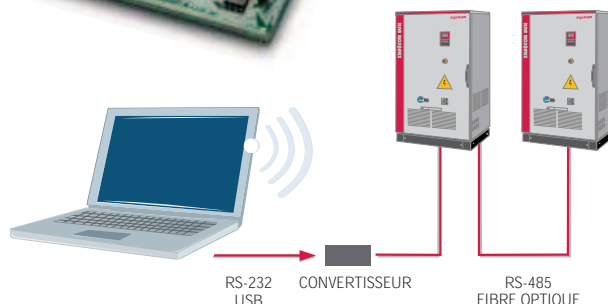
#### Carte de fibre optique

Insensible aux surtensions atmosphériques.



#### Carte RS-485

Connecteur rapide pour une connexion facile entre onduleurs.



### Carte modem GSM/GPRS

Pour la communication à distance à travers le réseau GSM/GPRS depuis le logiciel **Ingecon®Sun Manager**.



### Carte Ethernet

Pour la communication via Ethernet entre le logiciel **Ingecon®Sun Manager** et les onduleurs.



### Carte sans fil

Pour la communication locale sans fil à travers la bande ISM 868.

