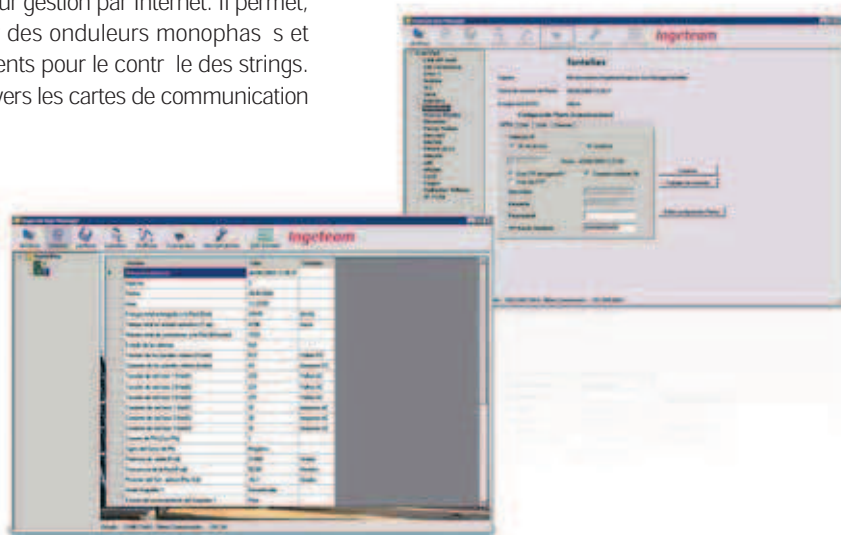


Ingecon[®]Sun Manager

Logiciel pour la supervision des centrales photovoltaïques

Le logiciel **Ingecon[®]Sun Manager** est un programme pour PC sous environnement graphique Windows[®] qui permet la supervision des centrales photovoltaïques et leur gestion par Internet. Il permet, dans le même logiciel, d'intégrer des onduleurs monophasés et triphasés ainsi que des équipements pour le contrôle des strings. La communication s'effectue à travers les cartes de communication RS-485, Ethernet et modem.



Fonctions du logiciel:

- Configuration individuelle de chacun des onduleurs de l'installation photovoltaïque.
- Visualisation en ligne des variables internes de l'onduleur.
- Visualisation de tous les onduleurs d'une installation sur le même écran.
- Gestion des différentes installations photovoltaïques depuis un seul PC.
- Possibilité de sauvegarder sur un disque l'historique des données.
- Représentation de l'historique des données sous forme de tableaux ou graphiques de divers types.
- Stockage des données sous format XML.
- Modem configurable pour l'envoi d'alarmes par SMS.
- Également disponible en espagnol, anglais, allemand, français et italien.

Display informatif

L'écran affiche les principaux paramètres de l'installation:

- Cumul de l'énergie produite
- Énergie journalière
- Puissance instantanée
- Rayonnement solaire
- Température du module
- Température ambiante
- Vitesse du vent

Fond d'écran personnalisable. Présentation des données sur écran TFT, LCD, etc.

Variables visualisables en ligne

Liste des variables visualisables en ligne et mémorisées par l'onduleur:

- Énergie totale envoyée au réseau.
- Temps total d'opérationnel.
- Nombre total de connexions au réseau.
- Nombre total d'erreurs.
- État des alarmes.
- État de fonctionnement interne.
- Tension des panneaux solaires.
- Courant et puissance des panneaux solaires.
- Courant et puissance de sortie réseau.
- Cosinus Phi.
- Signe du sinus Phi.
- Tension réseau.
- Fréquence réseau.
- Date et heure actuelles.